

Du projet d'activités au budget prévisionnel Soirée du 04 Février 2026



Guid'Asso
Pyrénées-Atlantiques





Les objectifs de la séance

- Le budget prévisionnel, de quoi parle t'on ?
- Connaître les obligations liés à l'établissement d'un budget prévisionnel
- Comment construire son budget prévisionnel ? Aspects méthodologiques
- L'exemple dans une demande de financement
- Utiliser le budget prévisionnel comme outil de pilotage

Le budget prévisionnel, de quoi parle t'on ?

Etat prévisionnel annuel
des charges et des produits
de l'association

Il est la traduction financière du projet associatif
selon les orientations et activités à venir présentées
notamment lors de l'Assemblée Générale.



Le budget prévisionnel, de quoi parle t'on ?

Un budget prévisionnel, c'est :

Quelles
nouvelles
recettes à
trouver, ou
quelles
dépenses à
payer ?

PREVOIR

PILOTER

Suivre
l'évolution
des projets
en
comparant
prévu/réalisé

Fédérer les
membres
autour du
projet, du
modèle
économique à
venir

PARTAGER

**RECHERCHER
DES
FINANCEMENTS**

Etablir les dossiers
de demande de
financements

Les obligations autour du budget prévisionnel – Obligatoire ou facultatif ?



si les statuts de l'association le prévoient



selon le modèle économique - les activités de l'association



Certains types d'association (RUP)

Les obligations autour du budget prévisionnel

- Obligatoire ou facultatif ?



Sinon, pas d'obligation* mais une nécessité



Un format plus ou moins imposé s'appuyant sur la norme comptable



Le plan comptable - Outil de normalisation des comptes

De plus, bien qu'il ne soit pas obligatoire, le budget prévisionnel sert de support lors de demande de subventions.



Construire son budget prévisionnel

Approche méthodologique

Quelques conseils

S'outiller d'un tableur :

Le tableur est un outil qui peut vous faire **gagner du temps** dans l'accomplissement de cette tâche qui se révèle longue et fastidieuse.

Exemples de tableurs :

- Excel –Microsoft, logiciel payant
- LibreOffice
- Google Sheet – gratuit accessible via une adresse email gmail.fr / gmail.com
- Construction libre
- ...

Construire son budget prévisionnel

Approche méthodologique

Quelques conseils

Préparer son tableur :

- Prévoir une feuille pour la **projection financière globale annuelle**
- Si besoin, une feuille pour **chaque projet à venir**
- Sur chaque feuille, insérez **deux colonnes** : une pour les dépenses et une autre pour les recettes.
- Réaliser si besoin une version **P.R.O.** (une version **Pessimiste**, une version plus **Réaliste** et une version **Optimiste** des chiffres prévisionnels).
- En plus des colonnes dédiées aux charges et aux produits projetées, insérez également **une colonne qui correspond aux chiffres réels**. La remplir au fur et à mesure des dépenses et recettes réalisées **pour comparaison**.

VERSION P.R.O.
Pessimiste-Réaliste-Optimiste

Construire son budget prévisionnel

Approche méthodologique

Quelques conseils

Normer votre budget prévisionnel :

- Le plan comptable – **Outil de normalisation des comptes.**
- Il permet d'afficher les prévisions selon une nomenclature réglementaire et **LISIBLE DE TOUS.**

Construire son budget prévisionnel

Approche méthodologique

Quelques conseils

Les grandes masses de charges 60-61-62.....

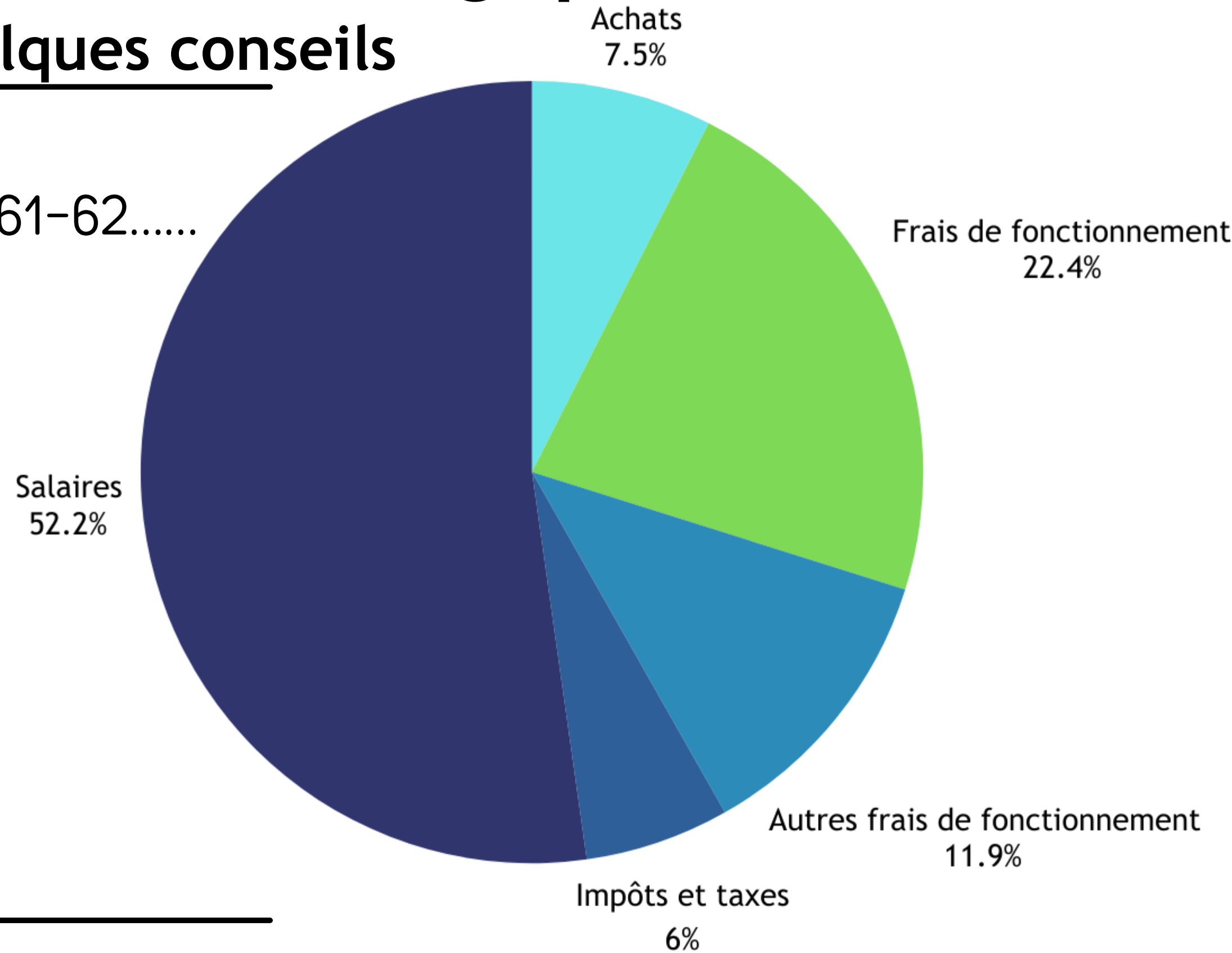
60 – Achats

61 – Services extérieurs

62 – Autres services extérieurs

63 – Impôts et taxes

64– Charges de personnel Sont principalement concernées les associations employeuses de salariés



Construire son budget prévisionnel

Approche méthodologique

Quelques conseils

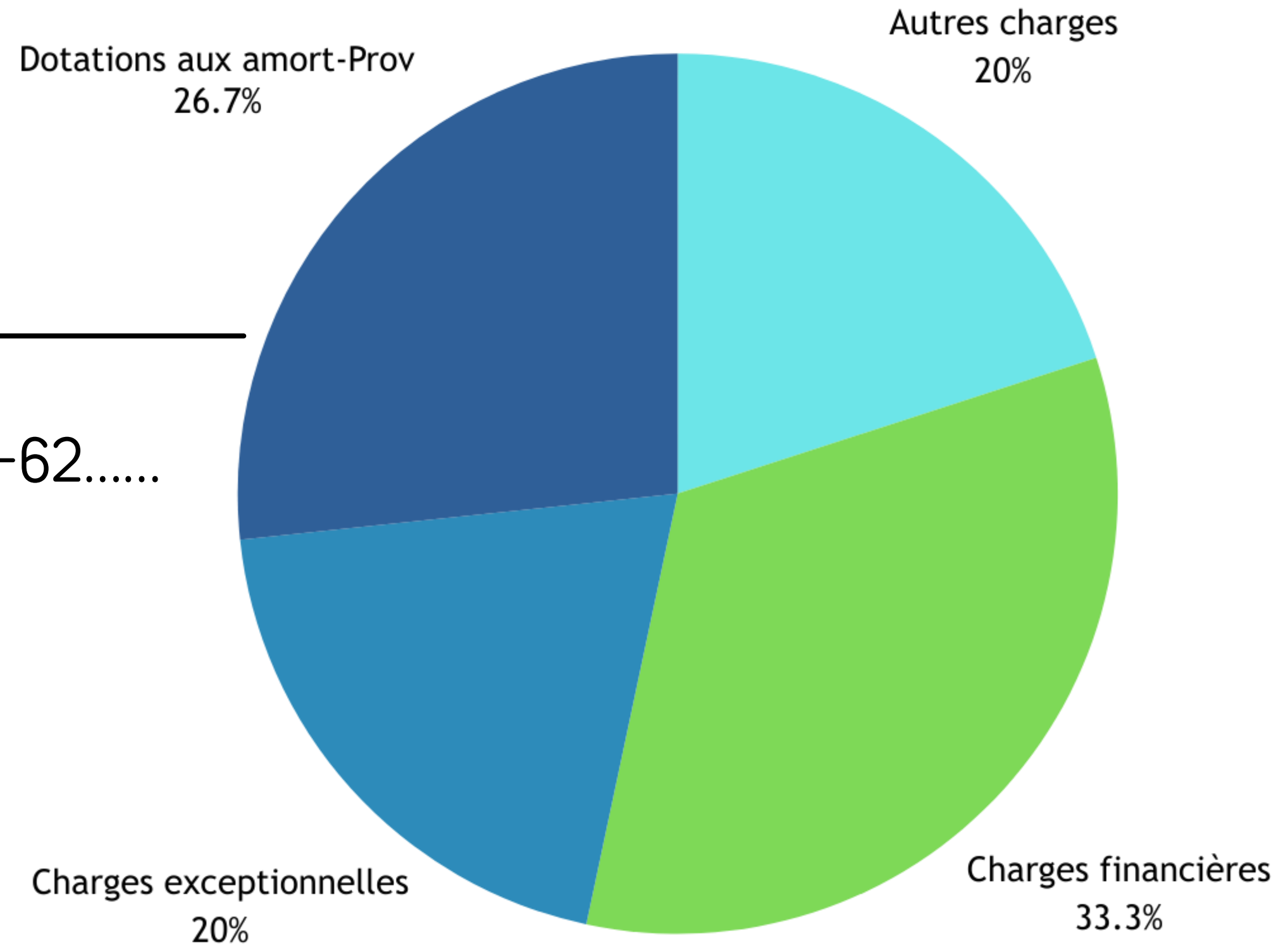
Les grandes masses de charges 60-61-62.....

65- Autres charges de gestion courante

66- Charges financières Les intérêts d'emprunt

67- Charges exceptionnelles

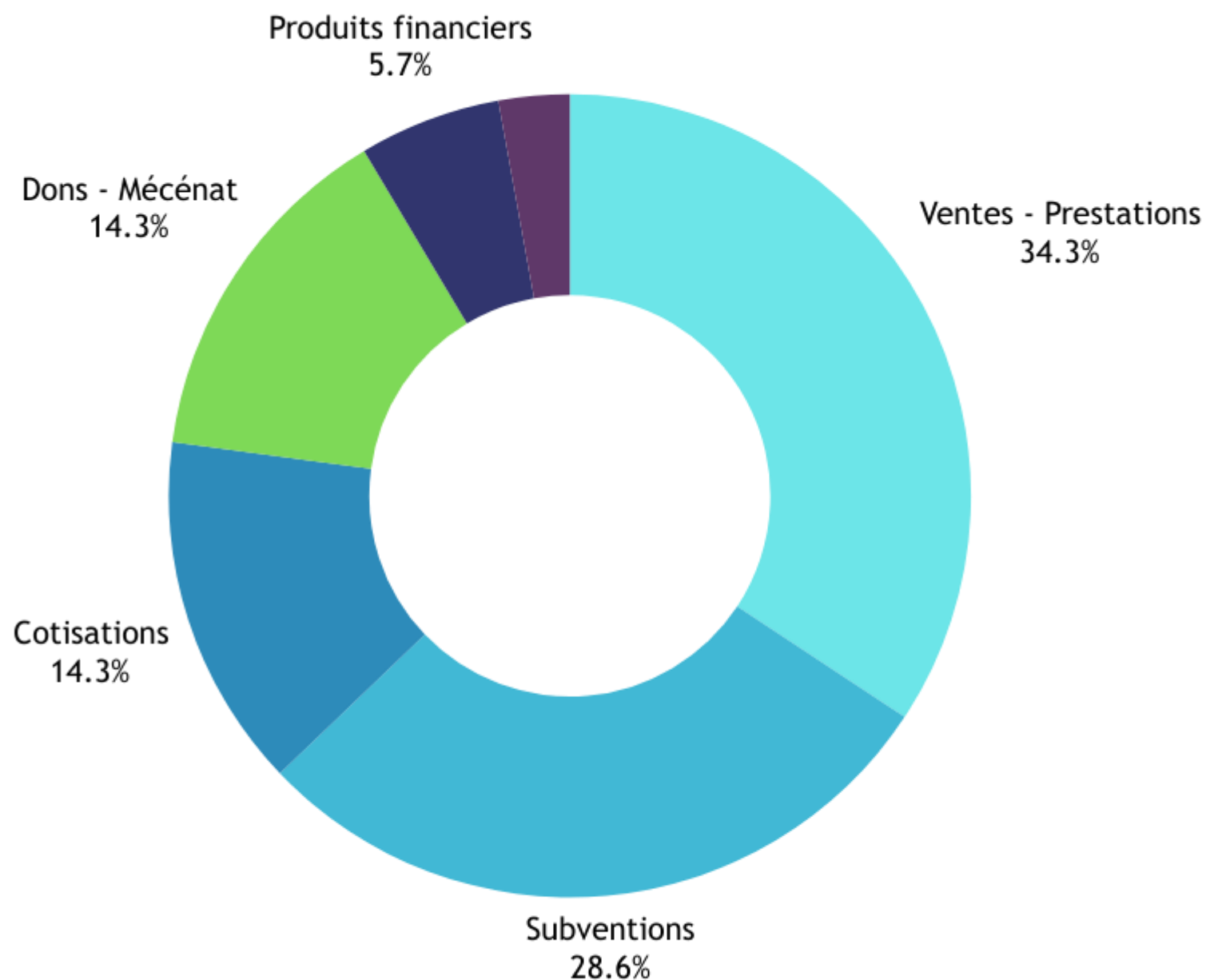
68- Dotation aux amortissements, provisions...



Construire son budget prévisionnel

Approche méthodologique

Quelques conseils



Les principales catégories de produits : 70,74,75

70 – Ventes- Prestations

701 – Vente de produits finis

707 – Ventes de Marchandises

706 – Prestations de services – Participation aux activités

708 – Activités annexes

74 – Subventions d'exploitation

75 – Autres produits de gestion courante

754. Dons manuels – Mécénat

756. Cotisations

76 – Produits financiers

77 – Produits exceptionnels

Construire son budget prévisionnel

Approche méthodologique

Chiffrer votre budget prévisionnel :

L'incontournable : Prendre en compte dans le chiffrage les prévisions qui seront annoncées lors de l'Assemblée Générale



- 1 – S'appuyer sur les données chiffrées de(s) année(s) passée(s)
- 2 – Construire le prévisionnel des charges et produits permanents identifiés (charges fixes) en y appliquant les augmentations nécessaires (inflation par exemple, augmentation connue...)
- 3 – Ne pas prendre en compte les projets terminés et non reconduits (du côté charges et produits)
- 4 – Augmenter le prévisionnel des charges singulières et des produits singuliers de chacun des nouveaux projets

Zoom sur le chiffrage par projet, par action

Quelques astuces

Donner la priorité et porter la plus grande attention aux charges les plus significatives :

Une erreur de 10% sur l'évaluation d'une charge importante (charges de personnel le plus souvent) peut avoir des conséquences importantes dans les équilibres financiers, alors que la même erreur sur une faible charge n'aura que peu de conséquences.

Appliquer la règle des 80-20 :

Passer 80% de votre temps sur les 20% de postes les plus importants - et 20% de votre temps sur les 80% restants

Ne pas hésiter à faire faire des devis pour éviter les estimations
“A LA LOUCHE”



La demande de financement



- Le CERFA nouvelle mouture, attention nouvelles rubriques 12156#06
- Budget asso, budget projet(s), consolidation des actions, cohérence des sommes annoncées

5. Budget¹ de l'association

Année 20.... ou exercice du au

Budget supplémentaire -
demande pluriannuelle

Suppression du budget -
demande pluriannuelle

CHARGES	Montant	PRODUITS	Montant
CHARGES DIRECTES		RESSOURCES DIRECTES	
60 - Achats	0	70 - Vente de produits finis, de marchandises, prestations de services	
Achats matières et fournitures		73 - Concours publics	
Autres fournitures		74 - Subventions d'exploitation²	0
		Etat : préciser le(s) ministère(s), directions ou services déconcentrés sollicités cf. 1ère page	
61 - Services extérieurs	0		
Locations			
Entretien et réparation			
Assurance		Conseil-s Régional(aux) :	
Documentation			
62 - Autres services extérieurs	0	Conseil-s Départemental (aux) :	
Rémunérations intermédiaires et honoraires			
Publicité, publication			
Déplacements, missions		Communes, communautés de communes ou d'agglomérations:	
Services bancaires, autres			
63 - Impôts et taxes	0		
Impôts et taxes sur rémunération			
Autres impôts et taxes		Organismes sociaux (CAF, etc. détailler) :	
64 - Charges de personnel	0	Fonds européens (FSE, FEDER, etc.)	
Rémunération des personnels		L'agence de services et de paiement (emplois aidés)	
Charges sociales		Autres établissements publics	
Autres charges de personnel		Aides privées (fondation)	
65 - Autres charges de gestion courante		75 - Autres produits de gestion courante	0
		756. Cotisations	
		758. Dons manuels - Mécénat	
66 - Charges financières		76 - Produits financiers	
67 - Charges exceptionnelles		77 - Produits exceptionnels	
68 - Dotations aux amortissements, provisions et engagements		78 - Reprises sur amortissements, dépréciations et provisions	
69 - Impôt sur les bénéfices (IS); Participation des salariés		79 - Transfert de charges	
TOTAL DES CHARGES	0	TOTAL DES PRODUITS	0
Excédent prévisionnel (bénéfice)		Insuffisance prévisionnelle (déficit)	

CONTRIBUTIONS VOLONTAIRES EN NATURE³

86 - Emplois des contributions volontaires en nature		87 - Contributions volontaires en nature	
860 - Secours en nature		870 - Dons en nature	
861 - Mise à disposition gratuite de biens et services		871 - Prestations en nature	
862 - Prestations			
864 - Personnel bénévole		875 - Bénévolat	
TOTAL	0	TOTAL	0

¹ Ne pas indiquer les centimes d'euros.

² L'attention du demandeur est appelée sur le fait que les indications sur les financements demandés auprès d'autres financeurs publics valent déclaration sur l'honneur et tiennent lieu de justificatifs.

³ Le plan comptable des associations, issu du règlement CRC n° 2018-06, prévoit *a minima* une information (quantitative ou, à défaut, qualitative) dans l'annexe et une possibilité d'inscription en comptabilité, mais « au pied » du compte de résultat ; voir notice.

Projet n°....

6. Budget⁵ du projet

Année 20.... ou exercice du au

Budget supplémentaire -
projet pluriannuel

Suppression du budget -
projet pluriannuel

CHARGES	Montant	PRODUITS	Montant
CHARGES DIRECTES		RESSOURCES DIRECTES	
60 - Achats	0	70 - Vente de produits finis, de marchandises, prestations de services	
Achats matières et fournitures		73 - Concours publics	
Autres fournitures		74 - Subventions d'exploitation²	0
		Etat : préciser le(s) ministère(s), directions ou services déconcentrés sollicités cf. 1ère page	
61 - Services extérieurs	0		
Locations			
Entretien et réparation			
Assurance		Conseil-s Régional(aux) :	
Documentation			
62 - Autres services extérieurs	0	Conseil-s Départemental (aux) :	
Rémunérations intermédiaires et honoraires			
Publicité, publication			
Déplacements, missions		Communes, communautés de communes ou d'agglomérations:	
Services bancaires, autres			
63 - Impôts et taxes	0		
Impôts et taxes sur rémunération			
Autres impôts et taxes		Organismes sociaux (CAF, etc. détailler) :	
64 - Charges de personnel	0	Fonds européens (FSE, FEDER, etc.)	
Rémunération des personnels		L'agence de services et de paiement (emplois aidés)	
Charges sociales		Autres établissements publics	
Autres charges de personnel		Aides privées (fondation)	
65 - Autres charges de gestion courante		75 - Autres produits de gestion courante	0
		756. Cotisations	
		758. Dons manuels - Mécénat	
66 - Charges financières		76 - Produits financiers	
67 - Charges exceptionnelles		77 - Produits exceptionnels	
68 - Dotations aux amortissements, provisions et engagements		78 - Reprises sur amortissements, dépréciations et provisions	
69 - Impôt sur les bénéfices (IS); Participation des salariés		79 - Transfert de charges	
CHARGES INDIRECTES REPARTIES AFFECTEES AU PROJET		RESSOURCES PROPRES AFFECTEES AU PROJET	
Charges fixes de fonctionnement			
Frais financiers			
Autres			
TOTAL DES CHARGES	0	TOTAL DES PRODUITS	0

CONTRIBUTIONS VOLONTAIRES EN NATURE⁷

86 - Emplois des contributions volontaires en nature		87 - Contributions volontaires en nature	
860 - Secours en nature		870 - Dons en nature	
861 - Mise à disposition gratuite de biens et services		871 - Prestations en nature	
862 - Prestations			
864 - Personnel bénévole		875 - Bénévolat	
TOTAL	0	TOTAL	0

La subvention sollicitée de.....€, objet de la présente demande représente% du total des produits du projet
(montant sollicité/total du budget) x 100.

⁵ Ne pas indiquer les centimes d'euros.

⁶ L'attention du demandeur est appelée sur le fait que les indications sur les financements demandés auprès d'autres financeurs publics valent déclaration sur l'honneur et tiennent lieu de justificatifs.

⁷ Voir explications et conditions d'utilisation dans la notice.

La spécificité des contributions volontaires



CONTRIBUTIONS VOLONTAIRES EN NATURE ⁷			
86 - Emplois des contributions volontaires en nature		87 - Contributions volontaires en nature	
860 - Secours en nature		870 - Bénévolat	
861 - Mise à disposition gratuite de biens et services		871 - Prestations en nature	
862 - Prestations			
864 - Personnel bénévole		875 - Dons en nature	
TOTAL	0	TOTAL	0

L'appréciation du résultat

En général, **LA PRATIQUE ET LE BON SENS** est de construire un budget **prévisionnel équilibré**.

Cependant, possibilité de présenter un budget en déséquilibre. Deux situations peuvent se présenter :

- Le budget prévisionnel est **excédentaire**. Les statuts peuvent alors prévoir les modalités d'affectation du résultat positif.
- Le budget prévisionnel est **déficitaire**. Dans cette situation, les dirigeants doivent prendre toutes les mesures nécessaires pour rétablir l'équilibre budgétaire. Par exemple, en attirant davantage de bénévoles, en envisageant une réduction des charges et en effectuant une recherche de financement (appel aux dons, demande de sponsoring...).



Exercice pratique

Le jeu des 8 erreurs



6. Budget⁵ du projet

Année 20..... ou exercice du 01/01/2020 au 30/11/2020

PRODUITS	Montant	CHARGES	Montant
CHARGES DIRECTES		RESSOURCES DIRECTES	
60 - Achats	600	70 – Vente de produits finis, de marchandises, prestations de services	
Achats matières et fournitures		73 – Dotations et produits de tarification	
Autres fournitures	600	74 – Subventions d'exploitation ⁶	6000
61 – Services extérieurs	819	Etat : préciser le(s) ministère(s), directions ou services déconcentrés sollicités cf 1ère page	
Locations	450	DDCS	3000
Entretien et réparation	119		
Assurance	150	Conseil.s Régional(aux)	
Documentation	100		
62 – Autres services extérieurs	1531	Conseil.s Départemental(aux)	
Rémunérations intermédiaires et honoraires		CD 64	1500
Publicité, publications	330,25	-	
Déplacements, missions	1200.75	Communes, communautés de communes ou d'agglomérations :	
Services bancaires, autres		Commune d'OLORON	1500
63 – impôts et taxes	0		
Impôts et taxes sur rémunération			
Autres impôts et taxes		Organismes sociaux (Caf, etc. Détailler)	
64 – Charges de personnel	3800	Fonds européens (FSE, FEDER, etc)	
Rémunération des personnels	2500	L'agence de services et de paiement (emplois aidés)	
Charges sociales	1300	Autres établissements publics	
Autres charges de personnel		Aides privées (fondation)	
65 – Autres charges de gestion courante	250	75 – Autres produits de gestion courante	3500
601 – Achats de matières	250	756. Cotisations – Participation aux activités	3500
		758 Dons manuels - Mécénat	
66 – Charges financières (frais de tenue de comptes)	650	76 – Produits financiers	
67 – Charges exceptionnelles		77 – Produits exceptionnels	
68 – Dotation aux amortissements, provisions et engagements à réaliser sur ressources affectées	650	78 – Reprises sur amortissements et provisions	
69 – Impôts sur les bénéfices (IS) ; Participation des salariés		79 – Transfert de charges	
CHARGES INDIRECTES REPARTIES AFFECTEES AU PROJET		RESSOURCES PROPRES AFFECTEES AU PROJET	
Charges fixes de fonctionnement	1200		
Frais financiers			
Autres			
TOTAL DES CHARGES	9500	TOTAL DES PRODUITS	9500
Excédent prévisionnel (bénéfice)		Insuffisance prévisionnelle (déficit)	

CONTRIBUTIONS VOLONTAIRES EN NATURE ⁷			
86 – Emplois des contributions volontaires en nature	17000	87 – Contributions volontaires en nature	18000
860 - Secours en nature	1000	870 - Bénévolat	12000
861 - Mise à disposition gratuite de biens et services	4000	871 - Prestations en nature	4000
862 - Prestations			
864 - Personnel bénévole	12000	875 – Dons en nature	2000
TOTAL	26500	TOTAL	27500

La subvention sollicitée de 1000 €, objet de la présente de mande représente 10,50 % du total des produits du projet
(montant sollicité / total du budget) x 100

Le conventionnement

Penser à lire la convention (éléments de bilan, délai, pièces à fournir etc....)

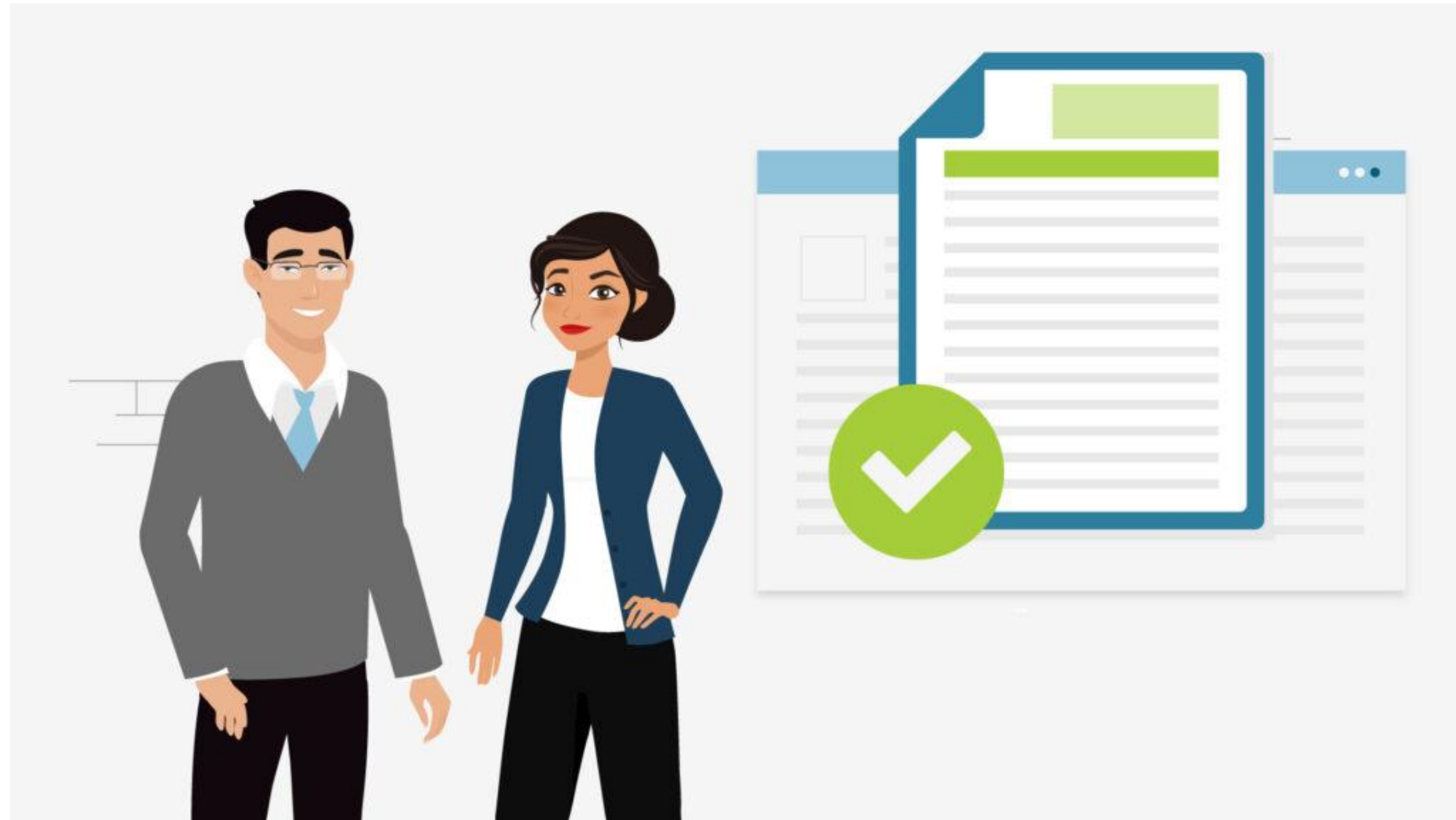
- A réception de la convention, prendre connaissance des termes du contrat et mettre en place les actions correspondantes.
- Identifier les attendus en terme de rendre compte et mettre en place les outils de récolte nécessaires pour justifier des actions menées (indicateurs de réalisation, de résultat, d'impact).
- justifier des écarts notamment s'ils sont significatifs



Le rendre compte

Le CERFA Compte-Rendu financier, les rubriques spécifiques

Les annexes financières



Le budget prévisionnel : Un guide et un garde fou

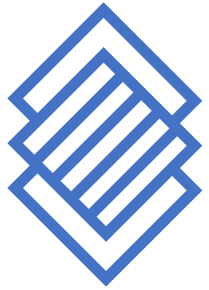
Le budget prévisionnel comme outil de pilotage

Il doit être consulté régulièrement et être comparé avec les réalisations

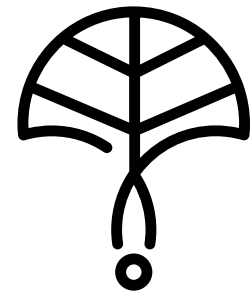
- **de prévoir :**
 - **l'activité de l'association,**
 - **l'équilibre financier (bénéfice ou perte)**
- **de mesurer la réalisation des budgets par comparaison avec les données du compte de résultat réel établi pour la même période.**
- **d'analyser les écarts et mettre en place des actions correctives**



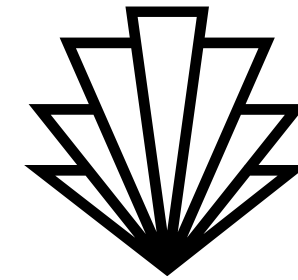
Réaliste



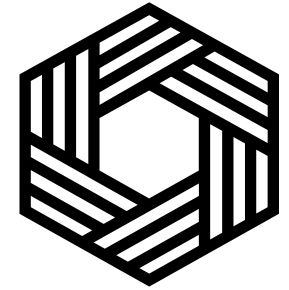
Lisible



Réalisable



Raisonné



Sincère

Les X
commandements...





- Je n'ai pas à rendre compte sauf si Argent public, statuts, adhérents...
- La dure « loi » de l'équilibre budgétaire (prévisionnel à 0). Le nouveau CERFA ouvre la porte...
- Sincérité des comptes V/S Hypocrisie des relations avec mon financeur
- Tu demanderas 1500 pour obtenir 1000, tu t'en contenteras, tu feras la même action.
- Je t'ai donné que 1000 parce que je savais que tu ferais le boulot...
- Tu ne demanderas pas plus que ton besoin.
- Je suis d'intérêt général donc j'ai droit à la subvention ???
- Ne pas se cantonner aux sommes mais plutôt ce qu'elles représentent en % du budget total
- Je ne ferai pas autant de Budgets que de demandes !!
Le mythe du dossier unique
- Je